

# N2000-korkeusjärjestelmä käyttöön Jyväskylässä

Jyväskylän kaupunki siirtyy 28.3.2011 kartta- ja paikkatietotuotannossa uuden valtakunnallisen N2000-korkeusjärjestelmän käyttöön.

Uuden korkeusjärjestelmän tarve on tullut ajankohtaiseksi, koska Jyväskylän kaupungin alueella on tällä hetkellä käytössä kaksi erilaista valtakunnallista korkeusjärjestelmää. Uusi yhtenäinen N2000-korkeusjärjestelmä on omiaan helpottamaan mittauksia ja paikkatietojärjestelmien ylläpitoa jatkossa.

## Korkeusjärjestelmän muutokseen pitää kiinnittää erityistä huomiota

Jyväskylässä käytössä olevien NN- ja N60-korkeusjärjestelmien tilalle tulee uusi valtakunnallinen N2000-korkeusjärjestelmä. Alueellisesti NN-järjestelmä on käytössä vanhan Jyväskylän ja entisen Jyväskylän maalaiskunnan alueilla ja N60-järjestelmä entisten Säynäsalon ja Korpilahden alueilla. Maankohoamisesta johtuen vanhoihin korkeusjärjestelmän arvoihin pitää lisätä **+0,540 m** NN-järjestelmässä ja **+0,300 m** lisäys N60-järjestelmässä, jotta päästään N2000-järjestelmään.

Mittauksia ja suunnitelmia tehdessä tulee erityisen tarkasti selvittää, minkä järjestelmän korkeudesta kulloinkin on kyse ja varmistaa, että työhön liittyvät korkeusasemat ovat samassa korkeusjärjestelmässä. Keskenäiset työt suositellaan tehtäväksi loppuun vanhassa järjestelmässä. Uudet ja vasta alkuvaiheessa olevat työt on syytä tehdä uudessa järjestelmässä.

Kaupunkirakennepalveluiden tonttituotanto ottaa maastomittauksissa ja paikkatietopalveluissa käyttöön uuden järjestelmän 28.3.2011. Sen jälkeen kaikki maastoon vietävät korkeudet ovat N2000-järjestelmän mukaisia ja N2000 -tekstillä merkittynä. Kaikki muut maastosta löytyvät korkeuslukemat ovat vanhan järjestelmän mukaisia.

Palvelupiste Hannikaisen ja tonttituotannon 28.3.2011 alkaen toimittamat kartat ja tiedostot ovat niin ikään uuden N2000- korkeusjärjestelmän mukaisia.

## Rakennuslupahakemuksissa uusi korkeusjärjestelmä aiheuttaa muutoksia

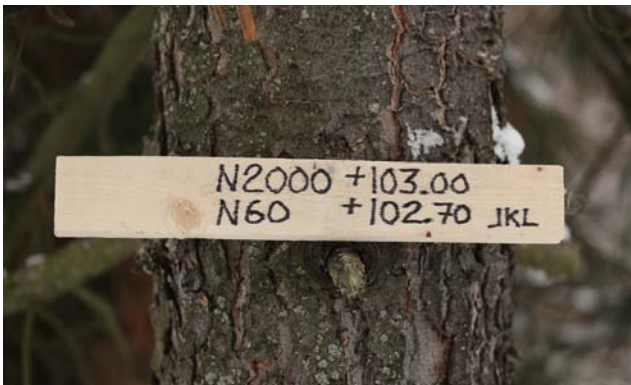
- rakennuskohteet rakennetaan ja suunnitellaan loppukatselmukseen asti samassa korkeusjärjestelmässä kuin rakennuslupa on myönnetty.
  - keskeneräisissä luvissa (lupahakemus on jätetty ennen 28.3.2011) korkeusmuutoksia ei tarvitse huomioida.
  - rakennuspaikalle tuodaan N2000- ja myös vanhan NN-/N60-järjestelmän korkeusluke ma korkeusmerkintä lappuun. Katso kuvat.
- 28.3.2011 alkaen rakennuslupakartat on N2000-järjestelmässä.
  - rakennuslupakartassa on maininta uudesta korkeusjärjestelmästä.

- suunnittelijoiden tulee huomioida, että vanhoissa katusuunnitelmissa korkeudet ovat joko NN- tai N60-korkeusjärjestelmässä. Tieto käytetystä korkeusjärjestelmästä on merkitty suunnitelma-aineistoon. Suunnittelijan tulee tarvittaessa varmistaa suunnitelmassa käytettävä korkeusjärjestelmä.
- rakennuslupahakemuksissa tulee 28.3.2011 alkaen käyttää N2000-korkeusjärjestelmää.
  - kaikki korkeudet suunnitelmissa esitetään N2000-korkeusjärjestelmässä.
  - **asemapiirustuksessa tulee olla erillinen riittävän näkyvä maininta siitä, että kaikki suunnitelmissa esitetyt korkeudet ovat N2000-korkeusjärjestelmässä.**

$$\mathbf{N2000 = NN + 0,540\ m}$$



$$\mathbf{N2000 = N60 + 0,300\ m}$$



Lisätietoja:

- rakennustarkastus, vastuualueenjohtaja Raimo Ström p. 014 2665204
- rakennuttajapäällikkö Jari Lohi p. 014 2665124
- mittauspäällikkö Ari Heinonen p.014 2665096
- paikkatietopäällikkö Janne Hartman p. 014 2665075
- paikkatietoinsinööri Jukka Haikara p. 014 2667526